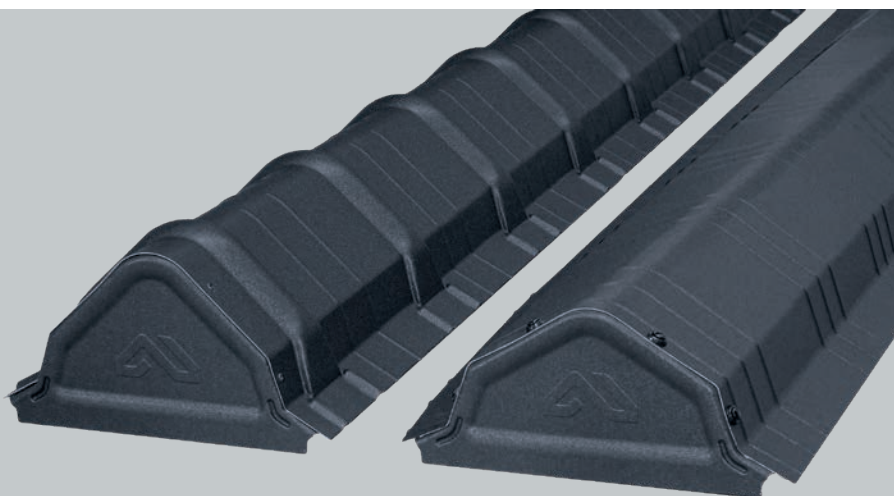




Budmat.

Maloformátové Krytiny

INOVACE



Zakončení hřebenáče rovné ZP-TOP a ZP-FLAT

Novinka
v nabídce

Originální koncovky střešních hřebenáčů poskytují estetické a funkční řešení, při zachování stejného materiálu.

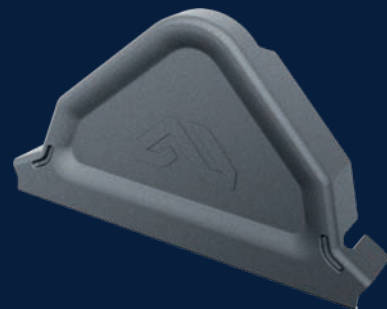
Vlastnosti a použití

- Originální produkt Budmat - Zakončení hřebenáče rovné ZP-TOP a ZP-FLAT
- Dva typy koncovek se používají k uzavření hřebene nebo nároží.
- Tvary jsou přizpůsobeny střešním hřebenům GSM-TOP a GSM-FLAT a eliminují nutnost vlastní výroby koncovek na staveništi.
- Rychlá a snadná montáž dílů pomocí farmářských šroubů 4,8x19 nebo lakovaných nýtů.
- Vyrobeno z jednoho kusu v procesu hlubokého lisování.
- Má ideální tvar profilování a originální znak Budmat.
- Vysoká kvalita materiálu a přesnost výroby zaručuje estetický vzhled střechy.
- Záručená stejnobarevnost se střešními hřebenými GSM-TOP a GSM-FLAT.
- Prvky jsou nedílnou součástí i ostatních střešních krytin.

+48 502 197 197

budmat.com

Zakončení hřebenáče rovné ZP-TOP



Šířka	248 mm
Výška	142 mm
Hloubka	35 mm
Tloušťka plechu	0,5 mm
Materiál	Ocelový plech S280 <small>Zinkovaný Z275 s organickými povlaky X-MATT BT SP30 D-MATT SP35</small>
Množství v balení	10 kusů
Barvy	10

Zakončení hřebenáče rovné ZP-FLAT



Šířka	272 mm
Výška	125 mm
Hloubka	35 mm
Tloušťka plechu	0,5 mm
Materiál	Ocelový plech S280 <small>Zinkovaný Z275 s organickými povlaky X-MATT BT SP30 D-MATT SP35</small>
Množství v balení	10 kusů
Barvy	10

Dostupná koloristika

X-MATT BT SP30

Černá 015 H/RAL 9005

Grafitová 455 H/RAL 7024

Hnědá 384 H/RAL 8017

Vyráběný na speciální objednávku Klienta:

Cihlově červená 742/RAL 8004

Tmavě červená 757/RAL 3009

D-MATT SP35

Černá RAL 9005

Grafitová RAL 7024

Hnědá RAL 8017

Cihlově červená RAL 8004

Antracit RAL 7016

Návod k montáži koncovky střešního hřebene

Dodržujte všechny platné předpisy o ochraně zdraví a bezpečnosti.

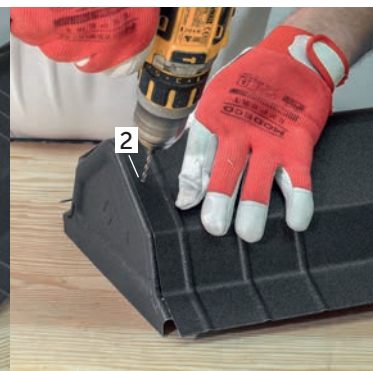
Vždy noste ochranný oděv a rukavice během práce. Vyhněte se kontaktu s ostrými hranami plechu.

Při pohybu na střeše a provádění střešních prací dbejte maximální opatrnosti.

Při montáži použijte bezpečnostní lano a boty s měkkou podrážkou.



1 Přizpůsobte koncovku střešního hřebene jejím vsunutím pod hřeben.



2 Po přizpůsobení vyvrtejte v hřebeni 2 otvory [1], [2] po obvodu na vrchní straně.



3 Po vyvrtání spojte hřeben s koncovkou farmářskými šrouby [1], [2] nebo lakovanými nýty.



4 Následně vyvrtejte další 2 otvory [3], [4] po obvodu, po bocích.



5 Po vyvrtání spojte hřeben s koncovkou pomocí dvou dalších šroubů [3], [4] nebo lakovaných nýtů.



U vedený způsob instalace se vztahuje na koncovku střešního hřebene GSM-FLAT.

Stejně probíhá instalace koncovky střešního hřebene GSM-TOP