

Profile

Katalog produktowy



Nieograniczone możliwości aranżacji.

Dobre profile do suchej zabudowy

Wykorzystanie płyt kartonowo-gipsowych w połączeniu z profilami stalowymi jest obecnie najczęściej stosowanym rozwiązaniem w remontach i tworzeniu aranżacji nowych wnętrz. Należy pamiętać, że najważniejszy w tego typu konstrukcjach jest dobór odpowiednich materiałów. Aby konstrukcja była estetyczna i trwała, konieczne są wysokiej jakości profile i akcesoria do systemów suchej zabudowy.

Michał Szczepaniak

Dyrektor Handlowy ds. Profili

 Budmat.



Dla domu i przemysłu

Profile stalowe to nieograniczone możliwości tworzenia oryginalnych, nieregularnych kształtów dekoracyjnych i w praktyce brak ograniczeń projektowych, zarówno w przypadku prywatnych, jak i przemysłowych inwestycji.

Dostępność od ręki



Kompletny i odpowiednio zabezpieczony materiał inwestor lub wykonawca może otrzymać „od ręki” u najbliższego dealera. Dostępność, która spełni oczekiwania każdego – teraz to możliwe!

Szybki i prosty montaż

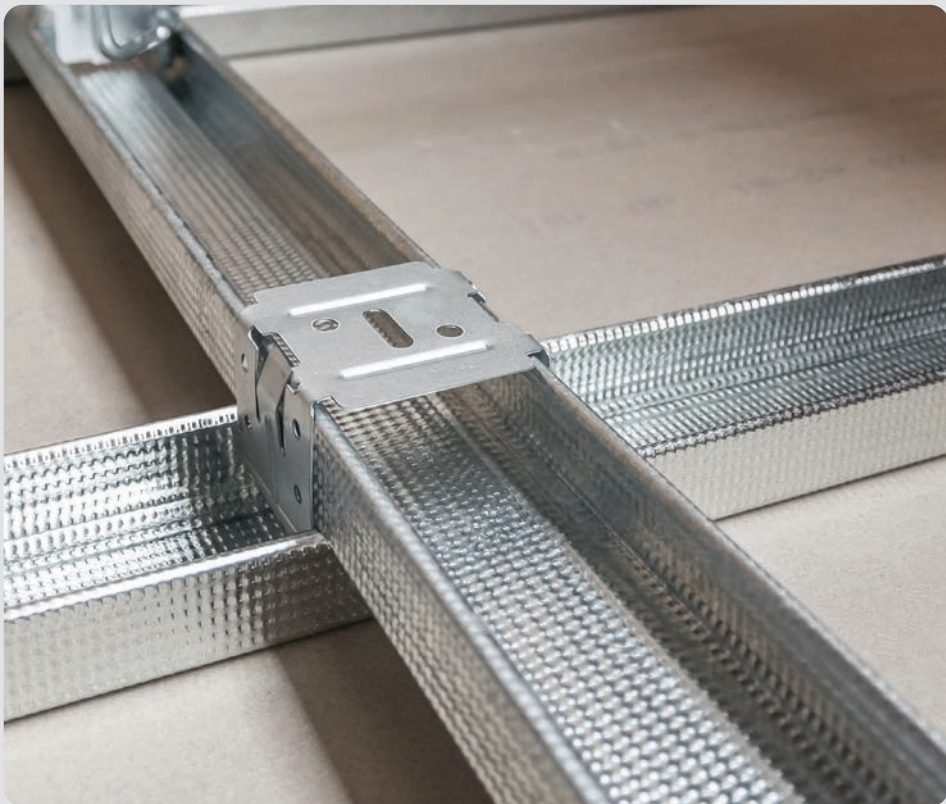


Instalacja przebiega sprawnie dzięki intuicyjnej instrukcji i perfekcyjnemu wykonaniu produktów. Profile o zoptymalizowanym kształcie dają wiele możliwości aranżacji wnętrza.



Tylko najlepsze materiały

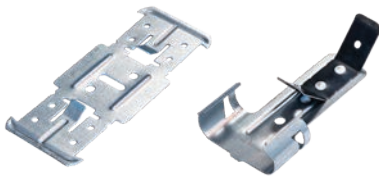




Bezpieczne pakowanie i dostawy

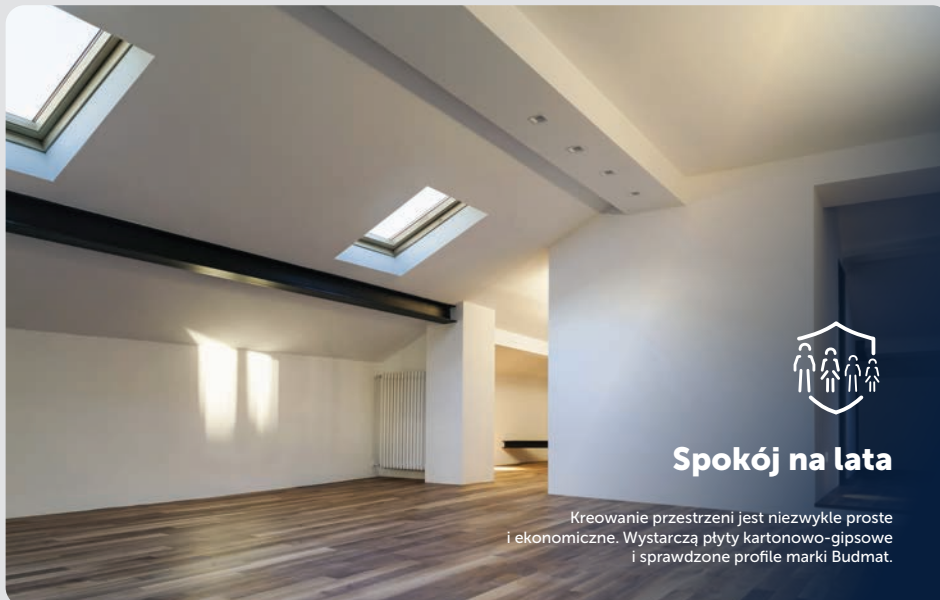
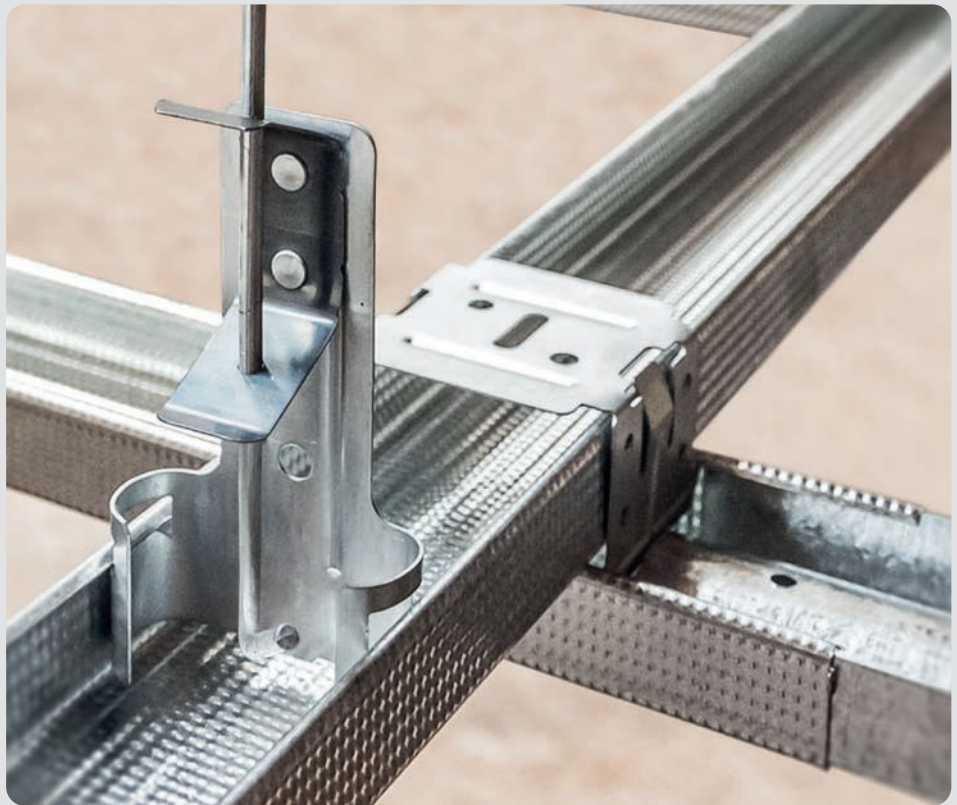


Profile i system akcesoriów są chronione poprzez skrupulatne znakowanie produktów i bezpieczne systemy pakowania. Własne zaplecze transportowe i spedycyjne Grupy Budmat daje pewność bezpiecznych dostaw na czas.



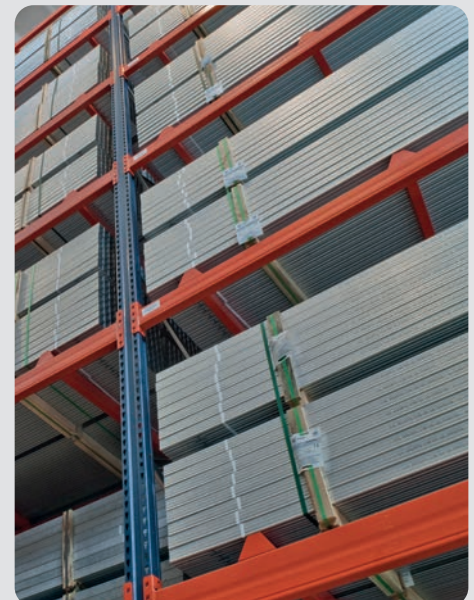
Ekonomiczne rozwiązania

Kreowanie przestrzeni jest niezwykle proste i ekonomiczne. Wystarczą płyty kartonowo-gipsowe i sprawdzone profile marki Budmat.



Spokój na lata

Kreowanie przestrzeni jest niezwykle proste i ekonomiczne. Wystarczą płyty kartonowo-gipsowe i sprawdzone profile marki Budmat.



Profile i akcesoria



Jakość bez kompromisów

Jesteśmy liderem w wytwarzaniu materiałów budowlanych ze stali. Nasze profile są najchętniej wykorzystywanymi produktami obecnymi we wnętrzach setek tysięcy budynków. Produkujemy je we własnych, nowoczesnych zakładach produkcyjnych z najlepszych gatunków stali, przy zastosowaniu najwyższych światowych i europejskich norm jakości.

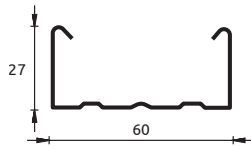
Nasze wyroby powstają tylko z materiałów o sprawdzonych i ustalonych parametrach. Do ich produkcji używamy stalowej blachy pokrytej powłoką cynku. Ma to szczególne znaczenie w systemach suchej zabudowy, gdzie z uwagi na kwaśny odczyn gipsu, przylegające do niego profile muszą być odpowiednio zabezpieczone, tak jak profile marki Budmat. Dzięki zastosowanym technologiom i wypracowanym procedurom produkcji nasze profile spełniają wszelkie wymagane normy (PN-EN 14195), (PN-EN 13964) a przyznany znak certyfikujący CE uprawnia do sprzedaży na terenie całej Unii Europejskiej.



Materiał przyjazny środowisku.

Stal podlega recyklingowi w 100% i można ją w taty sposób przetwarzać w nieskończoność, co czyni ją jednym z materiałów najbardziej przyjaznych środowisku.

CD60

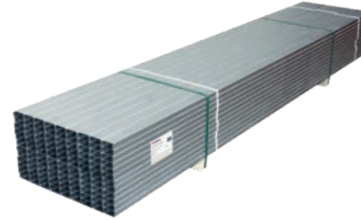
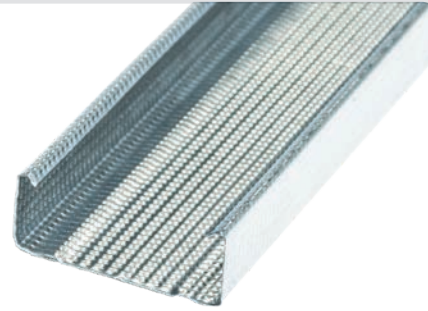


kształtowniki sufitowe

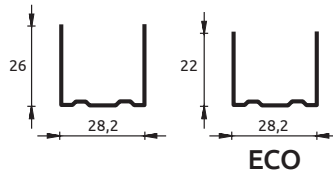
↓
↑
0,5 mm
0,6 mm

CD60
2,6m 3m 4m

Szerokość: 60 mm
Wysokość: 27 mm
Ilość w dużej wiązce: 216 szt.
Ilość w małej wiązce: 12 szt.



UD27



kształtowniki sufitowe

↓
↑
0,5 mm
0,6 mm

UD27
3m 4m

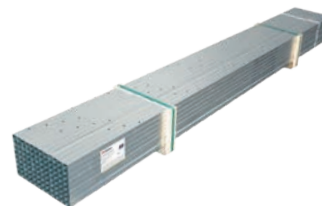
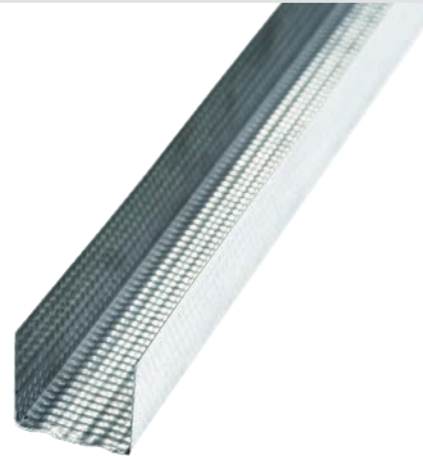
Szerokość: 28,5 mm
Wysokość: 26 mm
Ilość w dużej wiązce: 192 szt.
Ilość w małej wiązce: 16 szt.

ECO kształtowniki sufitowe

↓
↑
0,5 mm

UD27
3m 4m

Szerokość: 28,5 mm
Wysokość: 22 mm
Ilość w dużej wiązce: 192 szt.
Ilość w małej wiązce: 16 szt.



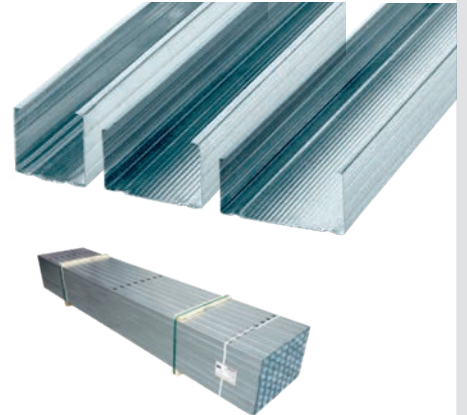
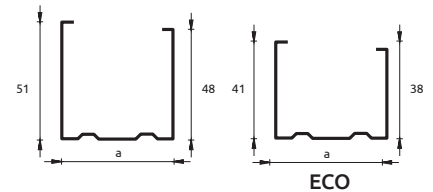
CW50 CW75 CW100

kształtowniki ścienne

↓ ↑ 0,5 mm 0,6 mm	CW50		CW75		CW100	
	2,6m	3m 4m	2,6m	3m 4m	2,6m	3m 4m
Szerokość:	48,8 mm		73,8 mm		98,8 mm	
Wysokość:	51/48 mm		51/48 mm		51/48 mm	
Ilość w dużej wiązce:	192 szt.		128 szt.		96 szt.	
Ilość w małej wiązce:	8 szt.		8 szt.		6 szt.	

ECO kształtowniki ścienne

↓ ↑ 0,5 mm	CW50		CW75		CW100	
	2,6m	3m 4m	2,6m	3m 4m	2,6m	3m 4m
Szerokość:	48,8 mm		73,8 mm		98,8 mm	
Wysokość:	41/38 mm		41/38 mm		41/38 mm	
Ilość w dużej wiązce:	192 szt.		128 szt.		96 szt.	
Ilość w małej wiązce:	8 szt.		8 szt.		6 szt.	



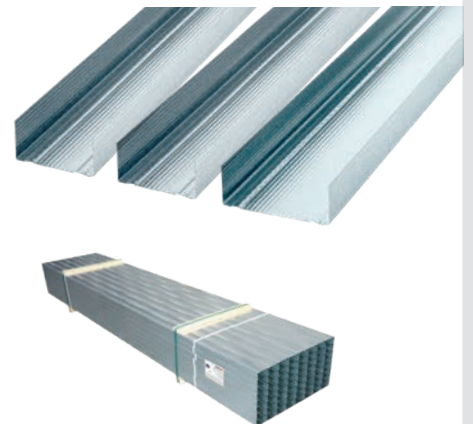
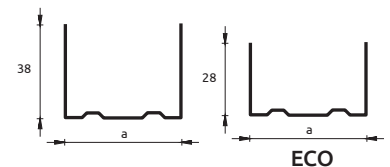
UW50 UW75 UW100

kształtowniki ścienne

↓ ↑ 0,5 mm 0,6 mm	UW50		UW75		UW100	
	3m	4m	3m	4m	3m	4m
Szerokość:	50 mm		75 mm		100 mm	
Wysokość:	38 mm		38 mm		38 mm	
Ilość w dużej wiązce:	192 szt.		128 szt.		96 szt.	
Ilość w małej wiązce:	8 szt.		8 szt.		6 szt.	

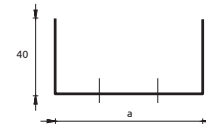
ECO kształtowniki ścienne

↓ ↑ 0,5 mm	UW50		UW75		UW100	
	3m	4m	3m	4m	3m	4m
Szerokość:	50 mm		75 mm		100 mm	
Wysokość:	28 mm		28 mm		28 mm	
Ilość w dużej wiązce:	192 szt.		128 szt.		96 szt.	
Ilość w małej wiązce:	8 szt.		8 szt.		6 szt.	

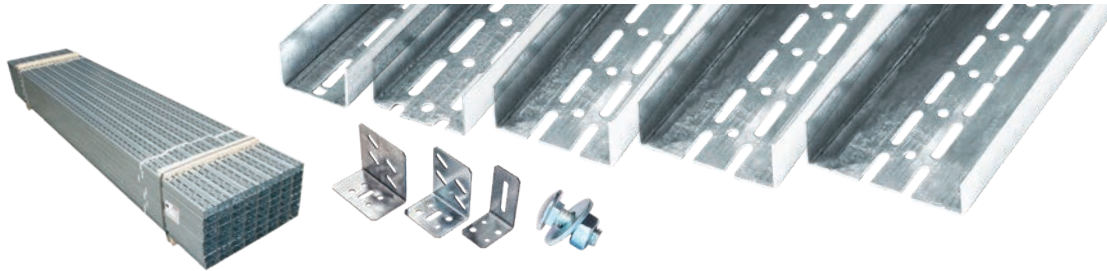


UA50 UA75 UA100 UA125 UA150

kształtowniki ościeżnicowe



↔ 2,0 mm	UA50	UA75	UA100	UA125	UA150
	3m 3,5m 4m	3m 3,5m 4m	3m 3,5m 4m	3m 3,5m 4m	3m 3,5m 4m
Szerokość:	48,8 mm	73,8 mm	98,8 mm	123,8mm	148,8mm
Wysokość:	40 mm	40 mm	40 mm	40 mm	40 mm
Ilość w dużej wiązce:	144 szt.	128 szt.	96 szt.	24 szt.	24 szt.
Ilość w małej wiązce:	6 szt.	4 szt.	4 szt.	4 szt.	4 szt.



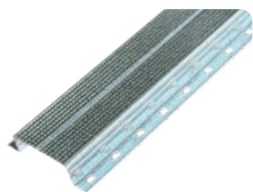
ZAUFANIE I BEZPIECZEŃSTWO PRZEDE WSZYSTKIM.

Najwyższą jakość naszych produktów potwierdzamy certyfikatami zgodności. Bezpieczne materiały, sprawna logistyka, zapobieganie uszkodzeniom i nowoczesny sposób etykietowania sprawiają, że nasze towary zawsze docierają na czas i bez wad.

Wyposażone przy wsparciu UE



Profile i akcesoria



Profil kapeluszowy
3m
100 / 10 sztuk w opakowaniu



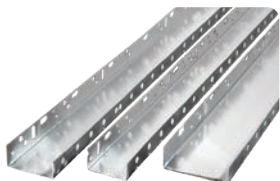
Kształtownik W do skosów
2,6m
20 sztuk w opakowaniu



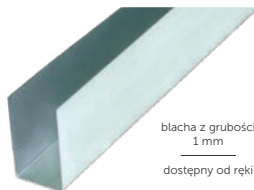
Profil nacinany
4m
U50, U75



Wieszak bezpośredni do CD60
100 sztuk w opakowaniu



Profil cokołowy
2,5m
WB 53, WB 63, WB 83, WB 103,
WB 123, WB 153, WB 203
20 sztuk w opakowaniu



Profil wysoki
3m
UW50/80, UW75/100, UW100/100
6/4/4 sztuk w opakowaniu

blacha z grubości
1 mm
dostępny od ręki



Element do mocowania
ES 75, ES 125, ES 150, ES 175, ES 200,
ES 225, ES 250, ES 300, ES 350
100 sztuk w opakowaniu



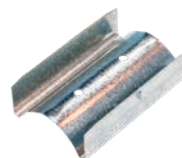
Wieszak obrotowy ze sprężyną
100 sztuk w opakowaniu



Wieszak do poddaszy
180mm 270mm 350mm
100 sztuk w opakowaniu



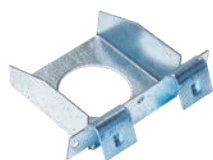
Łącznik krzyżowy
100 sztuk w opakowaniu



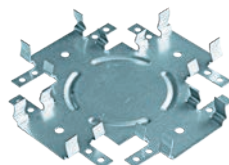
Łącznik wzdłużny
50 sztuk w opakowaniu



Pręt mocujący z oczkiem
L 125, 250, 500, 750, 1000, 1250, 1500
50 sztuk w opakowaniu



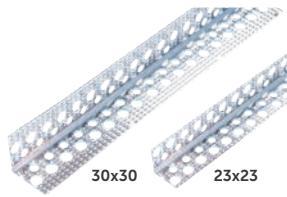
Łącznik poprzeczny
60 sztuk w opakowaniu



Łącznik poprzeczny dwustronny-KRAB
50 sztuk w opakowaniu



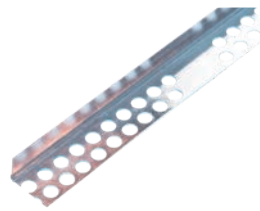
Wieszak obrotowy z noniusem
100 sztuk w opakowaniu



Narożnik aluminiowy moletowany
2,5m 3m
50 sztuk w opakowaniu



Narożnik aluminiowy 25x25
2,5m 3m
50 sztuk w opakowaniu



Półnarożnik aluminiowy
2,5m 3m
50 sztuk w opakowaniu



Narożnik PVC
2,5m 3m
50 sztuk w opakowaniu



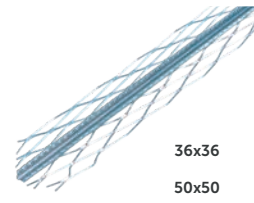
Narożnik PVC do tucków
2,5m 3m
50 sztuk w opakowaniu



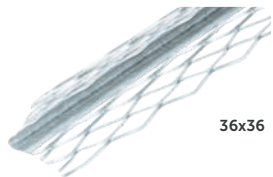
Listwa tynkarska W6 i W10
2,5m 3m
25 sztuk w opakowaniu



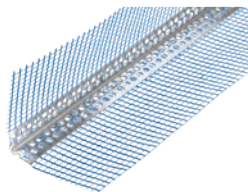
Listwa zamykająca PVC
2,5m 3m
50 sztuk w opakowaniu



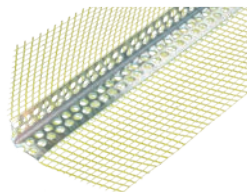
Narożnik do mokrego tynku
2,5m 3m
25 sztuk w opakowaniu



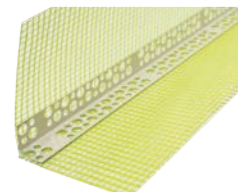
Narożnik do mokrego tynku "Magnelis"
2,5m 3m
25 sztuk w opakowaniu



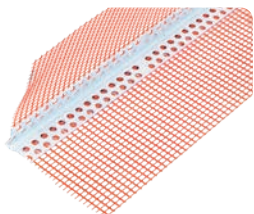
Narożnik aluminiowy z siatką PREMIUM
2,5m 3m
50 sztuk w opakowaniu



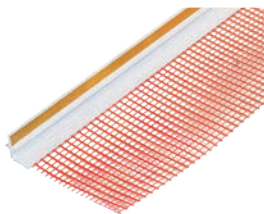
Narożnik aluminiowy z siatką GOLD
2,5m 3m
50 sztuk w opakowaniu



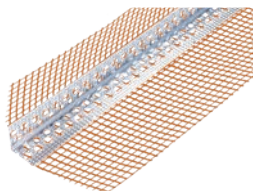
Narożnik PCV z siatką PLUS
2,5m 3m
50 sztuk w opakowaniu



Narożnik PCV z kapinosem
2,5m
25 sztuk w opakowaniu



Listwa dylatacyjna przyścienna
3m
25 sztuk w opakowaniu



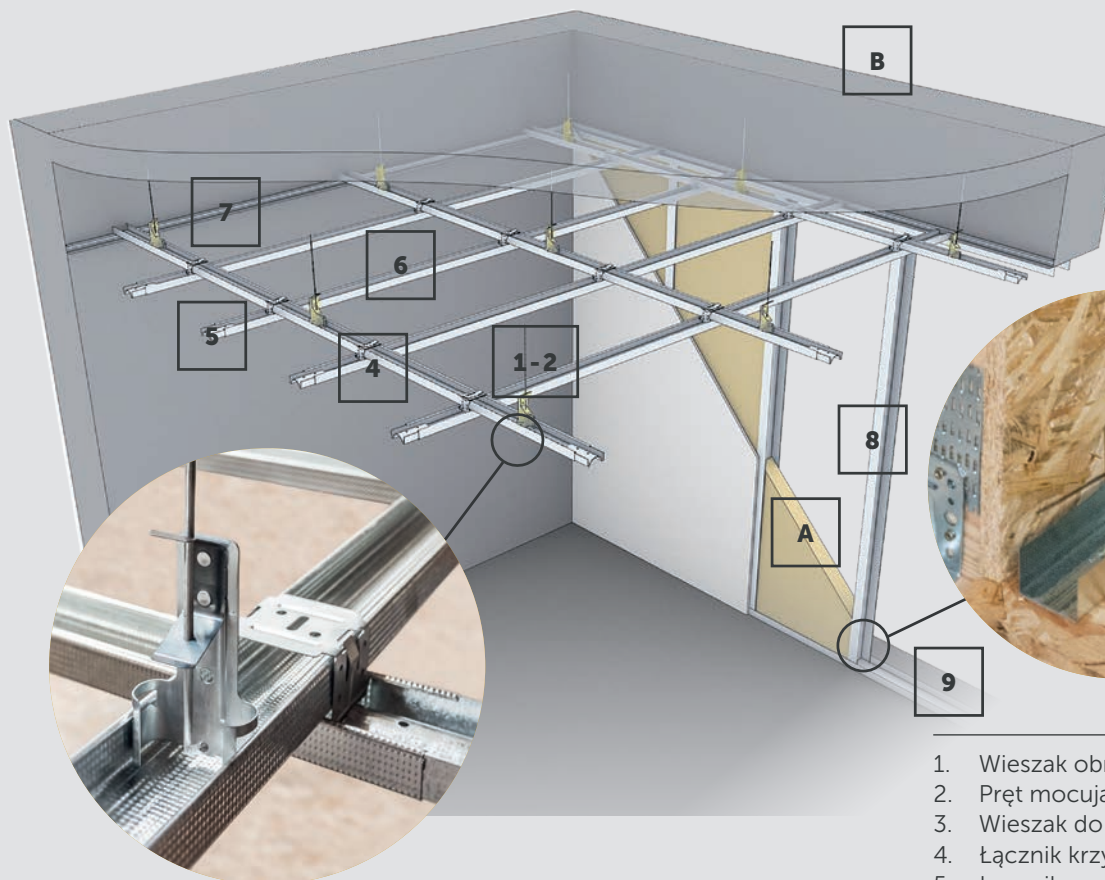
Narożnik aluminiowy z siatką STRONG
2,5m 3m
50 sztuk w opakowaniu

Profile i akcesoria

PRZYBLIŻONE ZUŻYCIE MATERIAŁÓW NA M²



Instrukcja montażu
ściany działowej
z otworem
drzwiowym



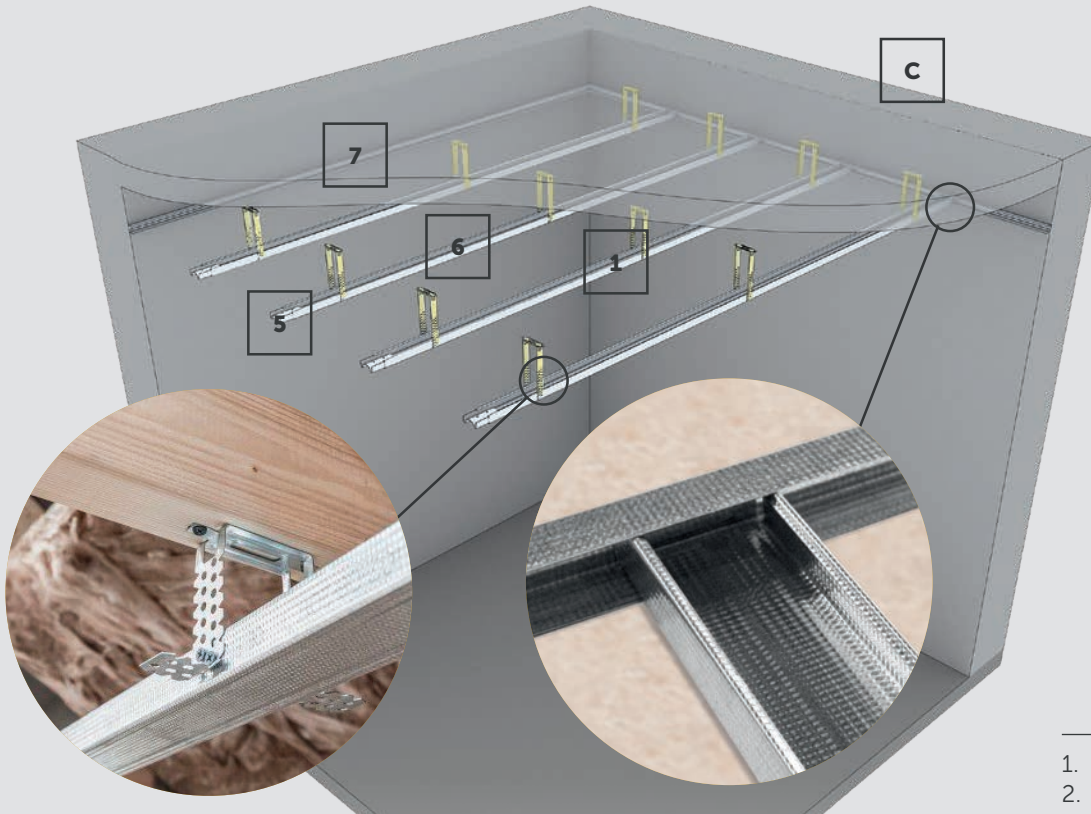
	A	B
1. Wieszak obrotowy	-	2,5
2. Pręt mocujący	-	2,5
3. Wieszak do poddaszy	-	-
4. Łącznik krzyżowy	-	2,5
5. Łącznik wzdłużny	-	0,6
6. Profil CD60	-	3,9
7. Profil UD27	-	0,6
8. Profil CW50/75/100	2,0	-
9. Profil UW50/75/100	0,8	-

A - ściana działowa

B - Sufit na konstrukcji dwupoziomowej
krzyżowej



Instrukcja
montażu sufitu
podwieszanego

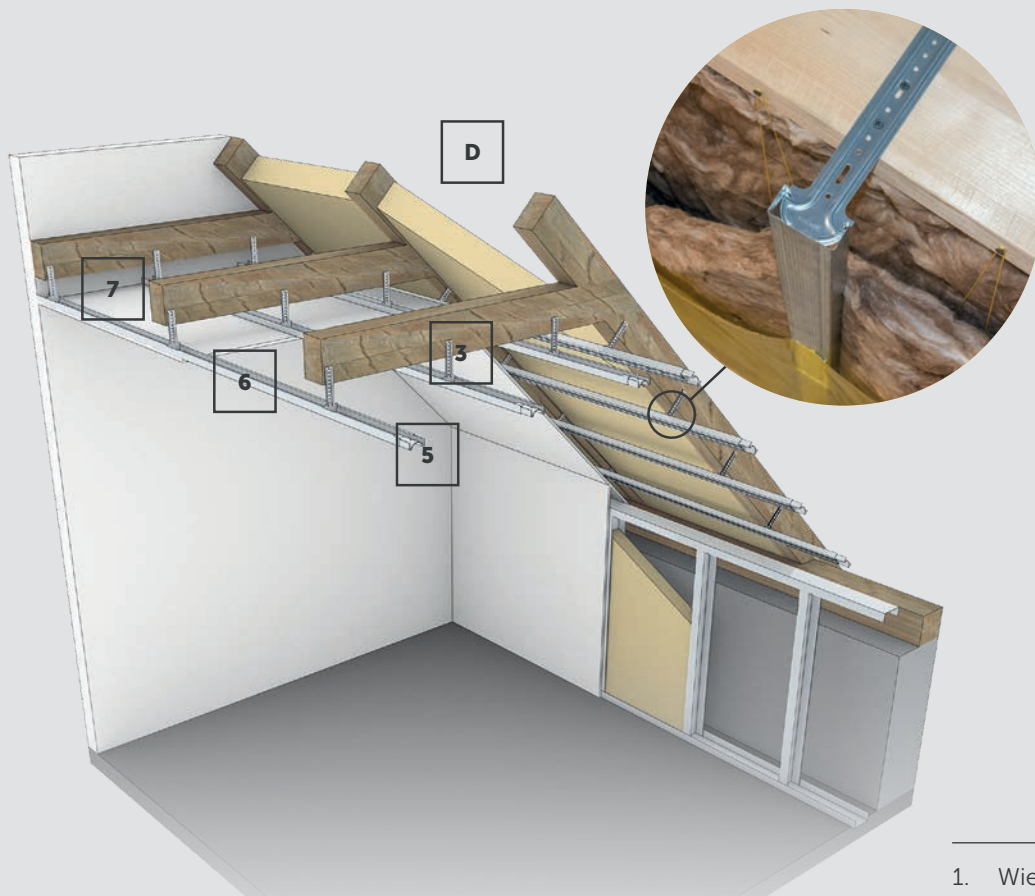


C

1.	Wieszak ES	3,5
2.	Wieszak obrotowy	-
3.	Wieszak do poddaszy	-
4.	Łącznik krzyżowy	-
5.	Łącznik wzdużny	0,6
6.	Profil CD60	2,6
7.	Profil UD27	0,6

C - Sufit na konstrukcji jednopoziomowej

PRZYBLIŻONE ZUŻYCIE MATERIAŁÓW NA M²



Instrukcja montażu
zabudowy
poddasza



Instrukcja montażu
ścianki kolankowej
na poddaszu

	D
1. Wieszak ES	-
2. Wieszak obrotowy	-
3. Wieszak do poddaszy	3,5
4. Łącznik krzyżowy	-
5. Łącznik wzdłużny	0,6
6. Profil CD60	2,6
7. Profil UD27	0,6

D - Zabudowa poddasza

OGÓLNE WARUNKI DOTYCZĄCE TRANSPORTOWANIA I PRZECHOWYWANIA KSZTAŁTOWNIKÓW OCYNKOWANYCH

Sprawdź, czy specyfikacja dostawcy zgadza się z dostarczonym towarem, który należy dokładnie obejrzeć. W przypadku stwierdzenia widocznych uszkodzeń lub braków należy je dokładnie opisać w protokole odbioru lub liście przewozowym i potwierdzić podpisem przewoźnika.

Do rozładunku zaleca się stosowanie zawiesi pasowych lub wózków widłowych z odpowiednim rozstawem widel i zabezpieczonych przed uszkodzeniem powierzchni (zarysowania, wgniecenia, itp.)

Zaleca się składowanie paczek jednowarstwowo. Odległość paczek od podłoża powinna wynosić min. 20 cm.

Kształtowniki należy przechowywać pod dachem, w pomieszczeniach suchych i przewiewnych. W czasie magazynowania chronić przed nagłymi zmianami temperatur i wilgotności powietrza, które mogą spowodować kondensację pary wodnej (absorbuje wilgotność z powietrza) zwłaszcza na powierzchniach przylegających do siebie, co może być przyczyną powstania białych plam korozyjnych na blachach. Kształtowników nie wolno przechowywać w pobliżu nawozów, kwasów, ługów itp. oraz w innym agresywnym środowisku.

W przypadku konieczności krótkotrwałego usytuowania profili na otwartej przestrzeni (na czas wykonywania robót montażowych), należy zapewnić pochylenie pakietów wzdłuż arkusza celem odprowadzenia wody. Ostonić pakiet przed opadami atmosferycznymi zapewniając swobodną cyrkulację powietrza. Kontrolować stan zawilgocenia.

W przypadku zamknięcia kręgów należy oddzielić je od siebie przekładkami.

W przypadku odbiorów samochodowych przewoźnik winien zabezpieczyć materiał przed zamknięciem i uszkodzeniem.

Po zakończeniu prac montażowych powierzchnię kształtowników należy dokładnie oczyścić, ewentualne zanieczyszczenia (zwłaszcza metalowe) mogą spowodować uszkodzenia powłok cynkowych (zarysowania, rdzawe naloty, perforacje, itp.)

Wystąpienie uszkodzeń powierzchni kształtowników w wyniku zawilgocenia lub uszkodzeń mechanicznych spowoduje oddalenie ewentualnych reklamacji.



Budmat Bogdan Więcek
ul. Otolińska 25
09-407 Płock
+48 502 197 197
budmat.com

Dystrybutor