



Novinka v nabídce

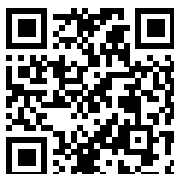
Drift - univerzální modulární štítová oplechování spodní i vrchní

Prvky precizního dokončení bočních hran střešních povrchů ke všestrannému použití na každé střeše, bez ohledu na typ krytiny.

Vlastnosti a zvláštní rysy

- Ocel – materiál nejvyšší třídy zaručující odolnost po dlouhá léta.
- Továrně připravené montážní otvory a misky - náš patent umožňující přesnou, rychlou instalaci.
- Inovativní zámek Z – přesné spojování na tzv. vsunutí, díky čemuž jsou montážní šrouby zcela ukryty a spojení je odolné a estetické.
- Podélné vytlačení V – je dodatečným zpevněním a poskytuje atraktivní vzhled.
- Ovinutí zakončení – zaručuje efekt jednoty a barevné koherence, eliminuje efekt tzv. "svícení" okrajů.
- Účinná šířka 35 cm – konzistentní s velikostí modulu střešní krytiny, což zajišťuje harmonii střešního povrchu.
- Přesné provedení produktu zaručuje ideální, odolné a výjimečně estetické dokončení střechy.
- Záruka barevné kompatibility a koherence se střešní krytinou.
- Prvek je integrální částí ostatních modulárních zpracování střechy.

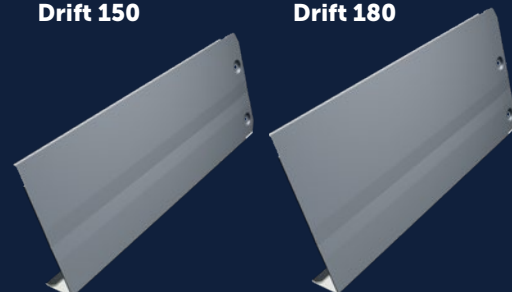
+48 502 197 197
budmat.com



Univerzální modulární štítové oplechování spodní

Drift 150

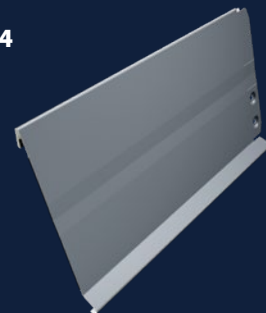
Drift 180



Celková šířka	384 mm	384 mm
Efektivní šířka	350 mm	350 mm
Výška	150 mm	180 mm
Hloubka	40 mm	40 mm

Univerzální modulární štítové oplechování

Drift 224



Celková šířka	381 mm
Efektivní šířka	350 mm
Výška	224 mm
Hloubka	32 mm

i Štíty oplechování Drift jsou dostupné ve verzích: Levá (L) a Pravá (P)

Šířka plechu **0,5 mm**

Materiál **Ocelový plech S280**
Pozinkovaný Z275 s organickými povlaky X-MATT BT SP30, D-MATT SP35, Ultramat

Množství v balení **20 kusů**

Barvy **8**

X-MATT BT SP30

Černá 015 H/RAL 9005
Grafitová 455 H/RAL 7016

D-MATT SP35

Černá RAL 9005
Hnědá RAL 8017
Antracit RAL 7016

Ultramat

Černá RAL 9005
Hnědá RAL 8017
Antracit RAL 7016