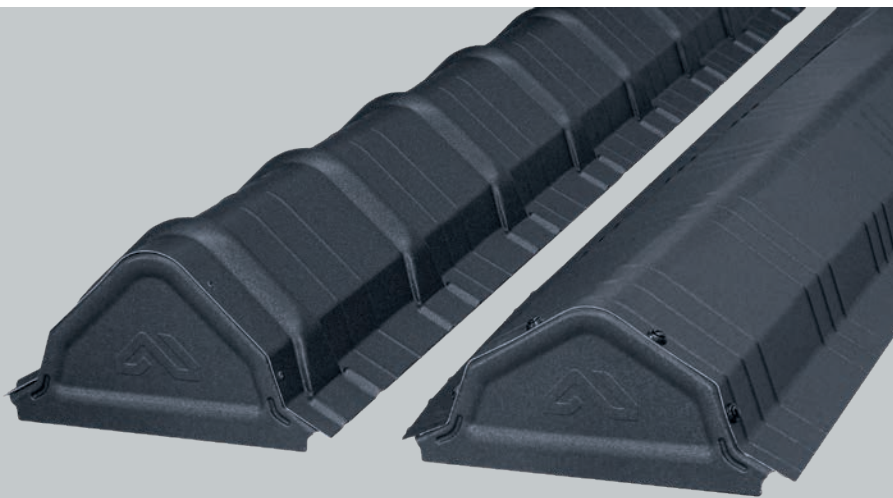




Budmat.

Modulare Dächer

INNOVATIONEN



GSM-TOP und GSM-FLAT Rundfirstabschlüsse

Neu
im Angebot

Elemente, die an Rundfirsten an den Firstenden befestigt sind.
Sie bieten ästhetischen und funktionalen Dachschutz bei
gleichbleibender Materialhomogenität.

Merkmale und Kennziffer

- Die perfekten werkseitigen GSM-TOP und GSM-FLAT Rundfirstabschlüsse.
- Zwei Arten von Abschlüssen werden verwendet, um den First seitlich oder diagonal zu schließen.
- Die den GSM-TOP und GSM-FLAT angepassten Rundfirstformen schließen die Notwendigkeit der Handfertigung auf der Baustelle aus.
- Schnelle und einfache Montage mit 4,8x19 Farmerschrauben oder beschichteten Nieten.
- Hergestellt aus einem Stück im Tiefziehverfahren.
- Er zeichnet sich durch eine perfekte Profilierung und dekorative Form aus.
- Hochwertiges Material und Präzision des Produktes garantieren einen perfekten, langlebigen und äußerst ästhetischen Dachabschluss.
- Garantie der Kompatibilität und Farbkonsistenz mit GSM-TOP und GSM-FLAT Rundfirsten.
- Die Elemente sind ein integraler Bestandteil der restlichen Dachblechbearbeitungen.

+48 502 197 197
budmat.com

Flache Abdeckung ZP-TOP zu First GSM-TOP



Breite	248 mm
Höhe	142 mm
Tiefe	35 mm
Blechdicke	0,5 mm
Material	S280 Stahlblech verzinkt Z275 mit organischen Beschichtungen X-MATT BT SP30 D-MATT SP35
St. pro Verpackung	10 Stück
Erhältliche Farben	10

Flache Abdeckung ZP-FLAT zu First GSM-FLAT



Breite	272 mm
Höhe	125 mm
Tiefe	35 mm
Blechdicke	0,5 mm
Material	S280 Stahlblech verzinkt Z275 mit organischen Beschichtungen X-MATT BT SP30 D-MATT SP35
St. pro Verpackung	10 Stück
Erhältliche Farben	10

Erhältliche Farben

X-MATT BT SP30

Schwarz 015 H/RAL 9005
Graphitgrau 455 H/RAL 7024
Braun 384 H/RAL 8017

Sonderanfertigung:

Ziegel rot 742/RAL 8004
Kirsche 757/RAL 3009

D-MATT SP35

Schwarz RAL 9005
Graphitgrau RAL 7024
Braun RAL 8017
Ziegelrot RAL 8004
Anthrazit RAL 7016

Montageanleitung für den Rundfirstabschluss

Beachten Sie alle geltenden Gesundheits- und Sicherheitsvorschriften.

Tragen Sie bei der Arbeit immer Schutzkleidung und Handschuhe. Vermeiden Sie den Kontakt mit scharfen Kanten des Blechs. Seien Sie äußerst vorsichtig, wenn Sie sich bewegen und Arbeiten auf dem Dach ausführen.

Verwenden Sie bei der Montage ein Sicherungsseil und Schuhe auf einer weichen Sohle.



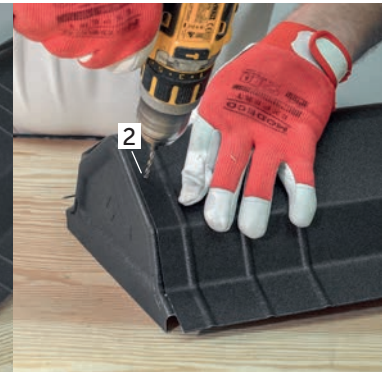
1

Befestigen Sie den Abschluss an den Rundfirst, indem Sie es unter den Rundfirst schieben.



2

Nach der Anpassung bohren Sie 2 Löcher in den Rundfirst [1],[2], am Umfang, oben.



3



2

Nach dem Bohren verbinden Sie den Rundfirst mit dem Abschluss mit Farmerschrauben [1],[2] oder beschichteten Nieten.



4

Bohren Sie dann 2 weitere Löcher [3], [4] am Umfang, an den Seiten.



4



5



4

Nach dem Bohren den Rundfirst mit zwei weiteren Schrauben [3],[4] oder beschichteten Nieten mit dem Abschluss verbinden.



Die vorgestellte Methode der Montage gilt für den GSM-FLAT Rundfirstabschluss.

Gleiches gilt für die Montage des GSM-TOP Rundfirstabschlusses.